

Lösungen für die Zahnheilkunde

Ketac™ & Photac™

Glasionomer Füllungsmaterialien



Bestens bewährt –
zeitgemäß wie nie

3M ESPE

Zeitgemäß und doch ein Klassiker

Gehen Sie mit der Zeit: Setzen Sie auf Bewährtes.

3M ESPE ist seit 30 Jahren in der Glasionomer-Forschung aktiv und ist Marktführer in diesem Bereich. Egal ob Sie einen konventionellen oder kunststoffmodifizierten Glasionomer-Zement einsetzen möchten, ob Sie automatisches Mischen oder Handmischen bevorzugen: Ketac™ und Photac™ von 3M ESPE sind der beste Beweis dafür, dass Bewährtes aus einem modernen Praxisalltag nicht wegzudenken ist.

Lösungen für zuverlässige Glasionomerfüllungen:

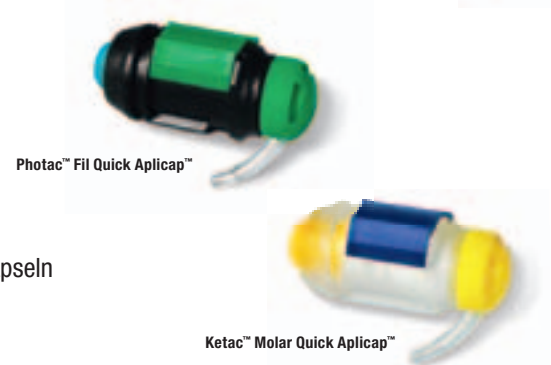
- **Ketac™ Molar:** Stopfbar, niedrige Abrasion
- **Ketac™ Molar Quick:** Das schnellere Ketac Molar dank kürzerer Abbindezeit
- **Ketac™ Fil Plus:** Weichere Konsistenz, höhere Ästhetik
- **Photac™ Fil Quick:** Sehr kurze Behandlungsdauer, da lichthärtend, sehr hohe Fluoridabgabe



Vier Klassiker – vier zeitgemäße Vorteile:

- Einfache Handhabung und Verarbeitung
- Schnelle und wirtschaftliche Zahnversorgung durch Bulk Fill-Applikation*
- Als praktische Kapsel oder Handmischvariante
- Klinisch bewährt und langjährige Erfahrung mit rund 50 Millionen verkauften Kapseln

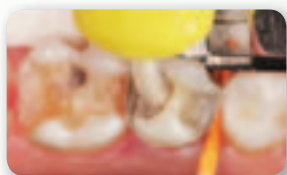
* Gilt für Ketac™ Molar, Ketac™ Molar Quick und Ketac™ Fil Plus



Prof. Norbert Krämer, Universität Giessen sagt:

„Glasionomere sind seit über 25 Jahren ein wichtiger Bestandteil der Zahnheilkunde und bieten neben vielen Einsatzmöglichkeiten viele Vorteile wie die kurze Abbindezeit und die einfache Handhabung. Glasionomere sind aus meinem Praxisalltag nicht wegzudenken!“

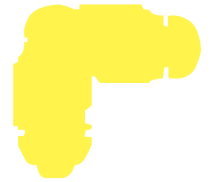
Übergangslösung leicht gemacht.



Interimsversorgung mit Ketac™ Molar Quick Aplicap™



Qualität, die spielend einfach keine Lücken hinterlässt



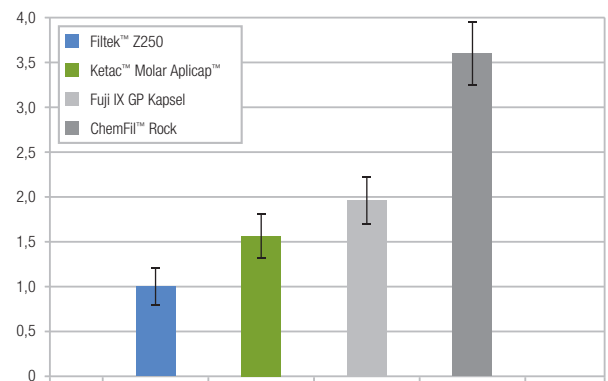
Spielend einfach eingesetzt.

Was auch immer Ihr Praxisalltag als Herausforderung mit sich bringt: Glasionomere von 3M ESPE mit vielen Indikationen liefern Ergebnisse schnell und effizient! Damals wie heute – und auch in Zukunft.

Ketac™ Molar – beispielhaft unter den Glasionomeren.

In Sachen Langlebigkeit geht Ketac Molar mit gutem Beispiel voran. Der Vergleich mit anderen Glasionomeren zeigt: Ketac Molar weist einen wesentlich niedrigeren Verschleiß auf. Das einzige, was statt der Abnutzung steigt, ist die Zeit bis zum nächsten Behandlungstermin.

ACTA Abrasion (relativ zu Filtek™ Z250)



Quelle: Gemessen nach dem ACTA-Drei-Körper-Verschleißtest. 3M ESPE interne Untersuchungen. Daten auf Anfrage unter Freecall 0800-2753773 erhältlich.



Kinderspiel!

Schnelle, wirksame Versorgung!

Bewährter Helfer für den schnellen Einsatz.

Soviel ist sicher: Kinder und ängstliche Patienten möchten so wenig Zeit wie möglich auf dem Behandlungsstuhl verbringen – und auch so schnell nicht wieder darauf Platz nehmen. Gut zu wissen, dass Sie mit Photac™ Fil Quick so wenig Zeit und Arbeitsschritte benötigen, um eine haltbare Glasionomer-Füllung zu legen.

Photac™ Fil Quick – jederzeit einsatzbereit.

Vom zahnärztlichen Notfall bis hin zum „Zappelphilipp“ im Behandlungsstuhl: Als Zahnarzt stehen Sie täglich vor der Herausforderung, Ihre Patienten möglichst schnell und wirksam zu versorgen. Als multifunktionales Glasionomer kommt Photac™ Fil Quick da wie gerufen.

Durch die Lichthärtung entfällt die Abbindezeit. Das erspart Ihren Patienten die unangenehme Situation, den Mund lange offen halten zu müssen. So leisten Sie mit Photac™ Fil Quick effektive Soforthilfe und können nicht nur „Zappelphilipp“ früher aus dem Behandlungsstuhl entlassen.



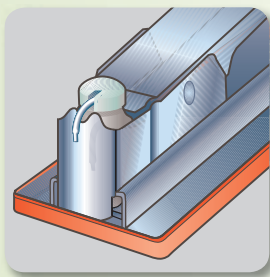
Entspannen Sie sich: Spielend einfach eingesetzt

Machen Sie es sich ruhig leicht. Mit Photac™ Fil Quick.

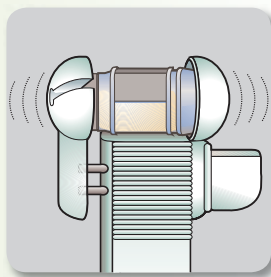
Warum kompliziert, wenn es auch ganz einfach geht?

Mit Photac Fil Quick gelingt Ihnen eine Glasionomer-Füllung in nur wenigen Arbeitsschritten. Wartezeiten unnötig!

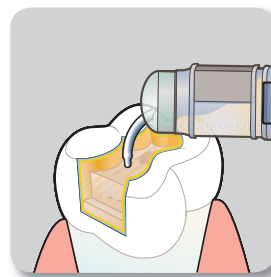
Photac™ Fil Quick Aplicap™



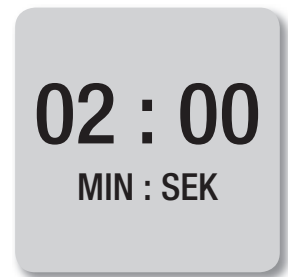
Kapsel aktivieren – 2 Sekunden



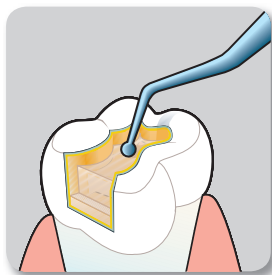
Kapsel mischen



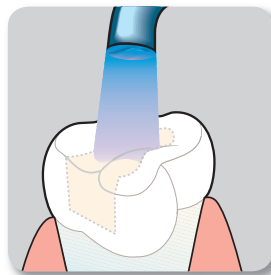
Photac™ Fil Quick platzieren



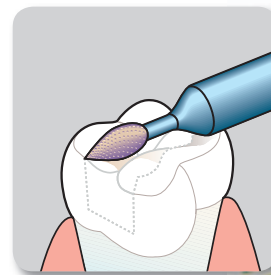
Verarbeitungszeit 2 Minuten



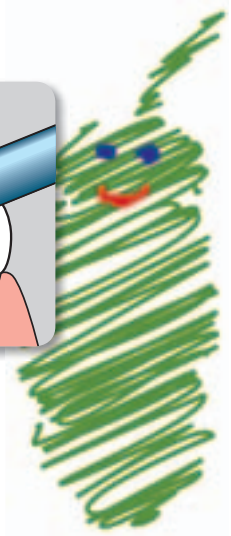
Photac™ Fil Quick verarbeiten



Lichthärten



Finieren und Polieren



Stippvisite beim Zahnarzt – dank Photac™ Fil Quick.

Nicht nur die Lichtpolymerisation spart erheblich Zeit. Gerade bei Kindern, die beim Zahnarzt meist nur wenige Minuten stillhalten, ist die schnelle Verarbeitung von Photac Fil Quick ein großer Vorteil.

SCHRITT-FÜR-SCHRITT-VERGLEICH*	Zahn präparieren	Spülen und trocknen	Conditioner applizieren	Mischkapsel aktivieren	Platzieren (Schichthöhe: 1,8 mm)	Lichthärten	Finieren und Polieren	Glasur oder Lack auftragen	Lichthärten oder Trockenblasen
Photac™ Fil Quick	●	●		●	●	●	●		
GC Fuji II™ LC (improved)	●	●	● optional	●	●	●	●	●	●

* Gemäß Gebrauchsinformation des Herstellers

Mehr als nur ein Lückenfüller

Ketac™: Einmal vollmachen, bitte!

Mit der effizienten Bulk Fill-Technik der Glasionomere wird eine schnelle und wirtschaftliche Zahnversorgung zu Ihrer leichtesten Übung. Bezüglich der Schichthöhe bleiben Sie hier flexibel. Mit Ketac™ von 3M ESPE können Sie so viel Material wie nötig in die Kavität einbringen. Sie sparen sich Arbeitsschritte – und Sie kommen schneller und effizienter zu einem guten Ergebnis.

Ein Material, auf das Sie bauen können.

Der Weg ist das Ziel: Nach einer Caries-Profunda-Behandlung bleibt oft abzuwarten, wie der Zahn darauf reagiert. Mit Ketac™ setzen Sie dabei auf eine perfekte Übergangslösung, bevor die finale Restauration eingesetzt wird.



Interimversorgung mit 3M ESPE Glasionomeren bei Caries profunda

Verträgt sich bestens mit Ihren Patienten

Ketac™ löst nur eine Reaktion aus: zufriedene Patienten!

Egal, ob es um unsere alltäglichen Lebensmittel oder dentale Füllungsmaterialien geht: Wem seine Gesundheit wichtig ist, der achtet darauf, was er zwischen die Zähne bekommt. Beim Einsatz hochwertiger Füllungsmaterialien ist die Verträglichkeit der verwendeten Materialien daher genauso wichtig wie die Wiederherstellung völliger Funktionalität.

Apropos verträglich: Wussten Sie schon, dass sich Glasionomere aufgrund ihrer guten Biokompatibilität auch als Knochenzemente im Bereich der orthopädischen und HNO Chirurgie bewährt haben?



Bei hoher Fluoridfreisetzung „verfliegt“ das Risiko für Sekundärkaries

Echt spitze: die Werte bei der Fluoridfreisetzung.

Die Wahl der richtigen Zahnfüllung ist in jedem Alter von großer Bedeutung. Besonders Patienten mit erhöhter Kariesanfälligkeit sollten nachhaltig vor Sekundärkaries geschützt werden. Tatsache ist: Dies gelingt durch eine hohe Fluoridabgabe. Gut zu wissen, dass Glasionomere von 3M ESPE – erstmal im Zahn eingesetzt – Fluorid freisetzen. Für den Erfolg sprechen Vergleichsstudien und die Zufriedenheit vieler Patienten.

Ketac™: Langzeitschutz von klein auf.

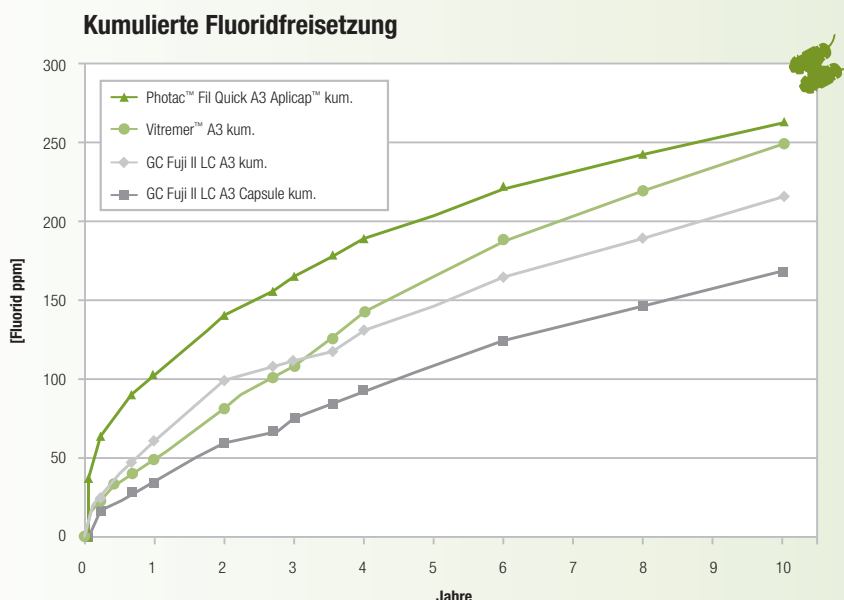
Neben vielen anderen Indikationen sind Ketac™ und Photac™ hervorragend für eine frühzeitige Fissurenversiegelung geeignet. So profitieren besonders empfindliche Kinderzähne von einem dauerhaften Schutz. Vorsorge ist der beste Schutz für alles, was uns lieb ist.

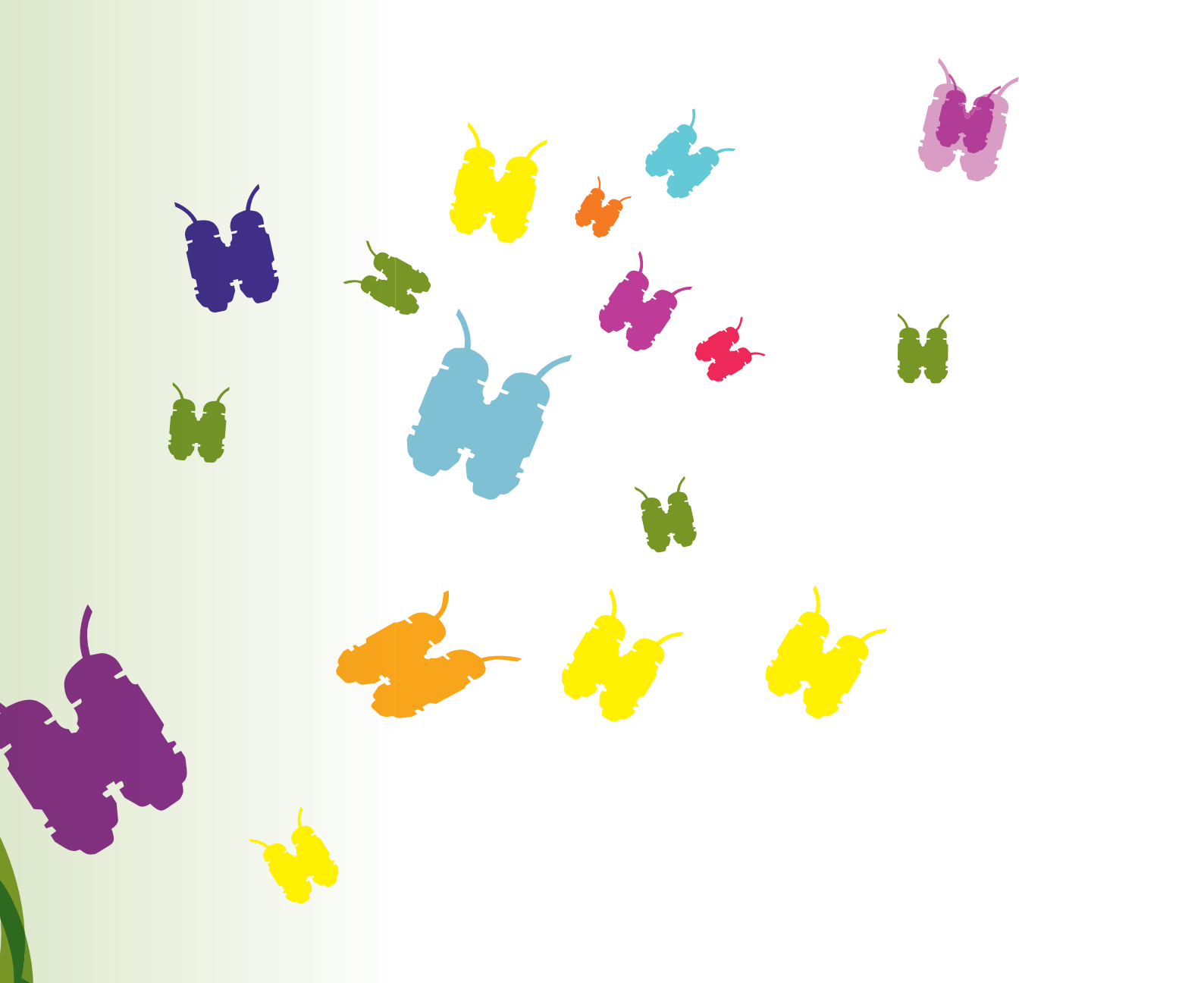
Eine multizentrische Studie beweist: Als strapazierfähiges Fissurenversiegelungsmaterial bietet Ketac Molar auch nach Jahren wirksamen Schutz vor Karies. So trat bei nur 2 % der behandelten Patienten nach 3 Jahren Karies an den behandelten Zähnen auf.

Quelle: C.J. Holmgren, E.C.M. Lo, D.Y. Hu, H.C. Wan, Community Dent Oral Epidemiol 2000; 28:314–320

Photac™ Fil Quick weist eine hohe Fluoridfreisetzung auf.

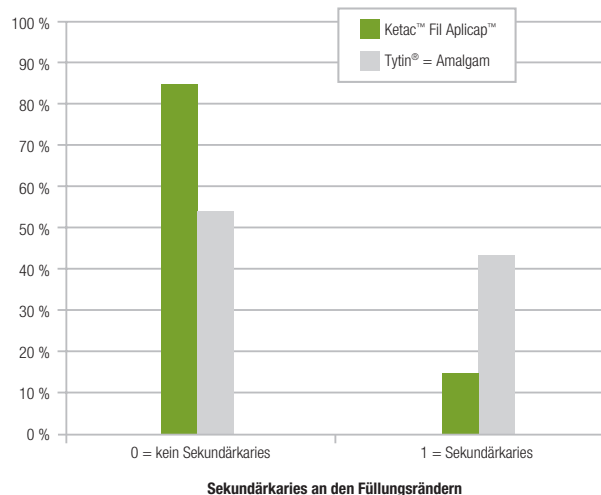
Eine Vergleichsstudie zeigt: Photac Fil Quick erreichte von Anfang an Spitzenwerte bei der Fluoridfreisetzung.





Beständiger Kariesschutz.

Bei Patienten mit erhöhtem Kariesrisiko trat bei der Verwendung der 3M ESPE Glasionomere und Ketac™ Fil Aplicap™ deutlich weniger Sekundärkaries an den Füllungsrandern auf, als bei der Vergleichsgruppe mit Amalgamfüllungen.



Quelle: Haveman, J.B. Summitt, J.O. Burgess, K. Carlson, JADA 2003; 134: 177-184

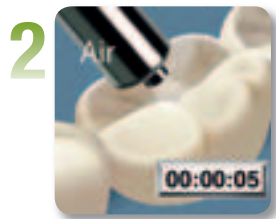
Für alle, die ein perfektes Finish wünschen: Scotchbond™ Universal

Glatt überlegen.

Eine perfekte Füllung ist kaum zu überbieten. Außer mit einem blendenden Finish. Unsere Empfehlung: Verwenden Sie Scotchbond™ Universal Adhäsiv als Schutzlack. Zahnrestaurationen mit Happy End gelingen so in nur drei Schritten. Das Ergebnis: zuverlässiger Schutz und ein glänzendes Erscheinungsbild – dank der glatten Oberfläche, die es hinterlässt.



Beschichten



Verblasen



Belichten

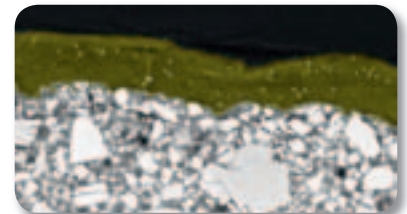
Perfektes Zusammenspiel für ein glänzendes Ergebnis.

Zwei, bei denen die Chemie stimmt: Die rasterelektronenmikroskopische Aufnahme von Ketac™ Molar Aplicap mit Scotchbond Universal-Beschichtung zeigt einen direkten Verbund von Scotchbond Universal mit der Oberfläche. Zur besseren Erkennbarkeit ist das Adhäsiv farblich hervorgehoben.



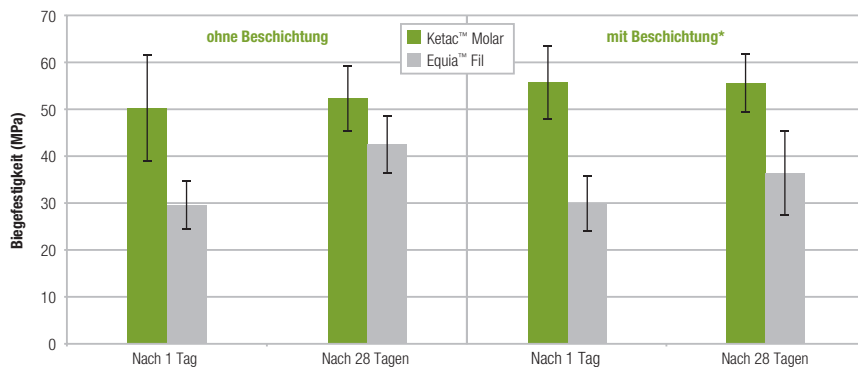
Ketac™ Molar Füllung am Zahn 45 mit Scotchbond™ Universal Adhäsiv (Schutzlack).

Quelle: Mit freundlicher Genehmigung von Dr. Gunnar Reich



REM-Aufnahme, 2.000-fache Vergrößerung. Quelle: 3M ESPE, Seefeld

Biegefestigkeit



Vergleich der Biegefestigkeiten von beschichteten und unbeschichteten Prüfkörpern nach Wasserlagerung.

Quelle: Interne Untersuchungen von 3M ESPE, Daten auf Anfrage bei 3M ESPE erhältlich; Kontaktinformationen siehe Rückseite

*Bei Ketac™ Molar: Scotchbond™ Universal Adhesive (Schutzlack) als Beschichtung; Bei Equia™ Fil von GC: Equia™ Coat als Beschichtung

Dr. Gunnar Reich sagt:

„Was mich an Scotchbond™ Universal überzeugt? Mit diesem zusätzlichen Finish erhält man ein glänzendes Erscheinungsbild.“

Überzeugend vielseitig: 3M ESPE Glasionomere



Füllungsmaterialien, die erfüllen was sie versprechen.

Glasionomere von 3M ESPE werden der differenzierten Therapie gerecht. Somit ermöglichen Sie Ihnen bei vielen Indikationen exzellente Ergebnisse. Und das ohne großen Arbeitsaufwand – den haben wir aus dem Sortiment gestrichen. **Ihr Nutzen: viele Indikationen mit herausragenden Ergebnissen!**

	Klasse I	Klasse II	Klasse III	Klasse V	Unterfüllung/ Liner	Fissuren- versiegelung	Kinderzahn- heilkunde	Temporäre Versorgung	Stumpf- aufbau	Verarbeitung (inkl. Mischen) Min:Sek	Abbindung (ab Mischbeginn) Min:Sek
GLASIONOMER FÜLLUNGSMATERIALIEN											
Ketac™ Molar - Quick Aplicap™ - Aplicap™ - Easymix (Handmisch) Glasionomer Füllungsmaterial	⊗	⊗	●	●	●	●	●	●	●	1:40 2:00 3:00	3:30 4:30 5:00
Ketac™ Fil Plus - Aplicap™ - Handmischvariante Glasionomer Füllungsmaterial	①		●	●		●	●			1:30 2:00	7:00 7:00
LICHTHÄRTENDES GLASIONOMER FÜLLUNGSMATERIAL											
Photac™ Fil Quick Aplicap™ Kunststoffmodifizierter Glasionomer	①⊗	⊗	●	●	●	●	●	●		2:00	

- ① Kleine Füllung
- ⊗ Nicht okklusionstragende Bereiche
- ⊗ Semipermanent/temporär



Photac™ Fil Quick Aplicap™



Ketac™ Molar Aplicap™



Ketac™ Molar Quick Aplicap™



Ketac™ Fil Plus Aplicap™

Haben Sie Fragen?

Rufen Sie uns an. Im 3M ESPE Service Center werden Sie gut beraten! Wir informieren Sie kompetent und individuell:

Montag bis Donnerstag: 8.00 bis 18.00 Uhr

Freitag: 8.00 bis 16.00 Uhr

Freecall: 0800 - 275 3773

Bestellinformationen

Art.-Nr.	Produktinformation
	Ketac™ Molar Aplicap™ – Refill Packungen
56410	50 Kapseln sortiert in den Farben A1, A3, A4, DY0
56430	50 Kapseln, Farbe A1
56420	50 Kapseln, Farbe A3
56440	20 Kapseln, Farbe A4
56450	20 Kapseln, Farbe DY0
	Ketac™ Molar Easymix (Handmischvariante) – Refill Packungen
56625	1 Pulver 12,5 g, Farbe A3
56628	1 Flüssigkeit 10 g
	Ketac™ Molar Quick Aplicap™ – Refill Packungen
56361	20 Kapseln, Farbe A2
56360	20 Kapseln, Farbe A3
56362	20 Kapseln, Farbe B2
56369	50 Kapseln sortiert in den Farben A1, A2, A3, A4, B2
56366	50 Kapseln, Farbe A1
56363	50 Kapseln, Farbe A2
56364	50 Kapseln, Farbe A3
56367	50 Kapseln, Farbe A4
56365	50 Kapseln, Farbe B2
	Ketac™ Fil Plus Handmischvariante – Refill Packungen
55270	1 Pulver 10 g, Farbe A1 Hell
55280	1 Pulver 10 g, Farbe A2 Hell-Gelb
55290	1 Pulver 10 g, Farbe A3 Gelb
55300	1 Pulver 10 g, Farbe A3,5 Braun
55310	1 Pulver 10 g, Farbe A4 Gelb-Braun
55330	1 Pulver 10 g, Farbe C3 Grau-Braun
55260	1 Flüssigkeit 10 g

Art.-Nr.	Produktinformation
	Ketac™ Fil Plus Aplicap™
55000	Intro Kit: 50 Kapseln sortiert in den Farben A2, A3, A3,5, A4, 1 Aplicap™ Aktivator, 1 Aplicap™ Applier, 1 Ketac™ Conditioner, 1 Ketac™ Glaze, 1 Anmischblock, Zubehör
55100	Großpackung: 300 Kapseln, Farbe A3
	Ketac™ Fil Plus Aplicap™ – Refill Packungen
55010	50 Kapseln sortiert in den Farben A2, A3, A3,5, A4
55020	50 Kapseln, Farbe A1 Hell
55030	50 Kapseln, Farbe A2 Hell-Gelb
55040	50 Kapseln, Farbe A3 Gelb
55050	50 Kapseln, Farbe A3,5 Braun
55060	50 Kapseln, Farbe A4 Gelb-Braun
55070	50 Kapseln, Farbe C2 Grau
55080	50 Kapseln, Farbe C3 Grau-Braun
55090	50 Kapseln, Farbe DGO Dunkel-Grau
	Photac™ Fil Quick Aplicap™
61000	Intro Kit: 50 Kapseln in den Farben A1, A2, A3, A3,5, B2, B3, C4, DBO, 1 Aplicap™ Aktivator, 1 Aplicap™ Applier
	Photac™ Fil Quick Aplicap™ – Refill Packungen
61010	20 Kapseln, Farbe A1
61020	50 Kapseln, Farbe A2
61030	50 Kapseln, Farbe A3
61060	50 Kapseln, Farbe A3,5
61050	50 Kapseln, Farbe B2
61040	50 Kapseln, Farbe B3
61070	20 Kapseln, Farbe C4
61080	20 Kapseln, Farbe DBO
61090	50 Kapseln sortiert in den Farben A1, A2, A3, A3,5, B2, B3, C4, DBO



3M ESPE

3M Deutschland GmbH
Standort Seefeld
3M ESPE - ESPE Platz
82229 Seefeld
Freecall: 0800 - 2 75 37 73
Freefax: 0800 - 3 29 37 73
info3mespe@mmm.com
www.3MESPE.de

3M (Schweiz) AG
3M ESPE Dental Products
Eggstr. 93 - CH-8803 Rüschlikon
Telefon: (044) 724 93 31
Telefax: (044) 724 92 38
3mespech@mmm.com
www.3MESPE.ch

3M Österreich GmbH
Brunner Feldstraße 63
A-2380 Perchtoldsdorf
Telefon: (01) 86 686 434
Telefax: (01) 86 686 330
dental-at@mmm.com
www.3MESPE.at

3M, ESPE, Aplicap, Filtek, Ketac und Photac sind Marken von 3M Company oder 3M Deutschland GmbH.
Alle anderen Marken gehören anderen Unternehmen.
© 2012, 3M. Alle Rechte vorbehalten.
70200947573/03 (05.2012)